

LONGRUNNER®

LONGRUNNER® 轴套轴瓦

高稳定自排渣锌锅辊组轴套轴瓦介绍

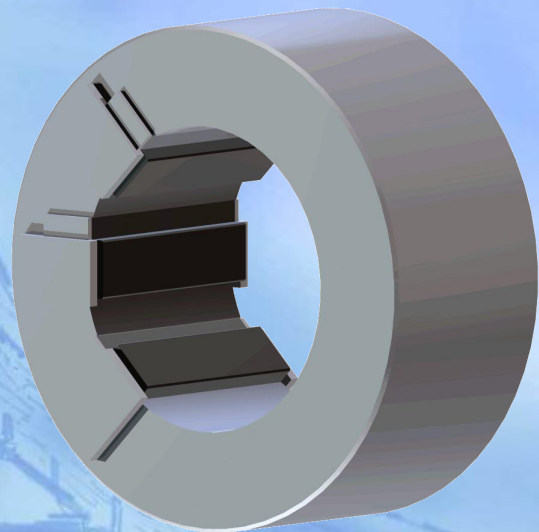
制造商：上海隆锐新材料科技有限公司

潘海荣 13816602706

LONGRUNNER®

LONGRUNNER®轴瓦的构成？

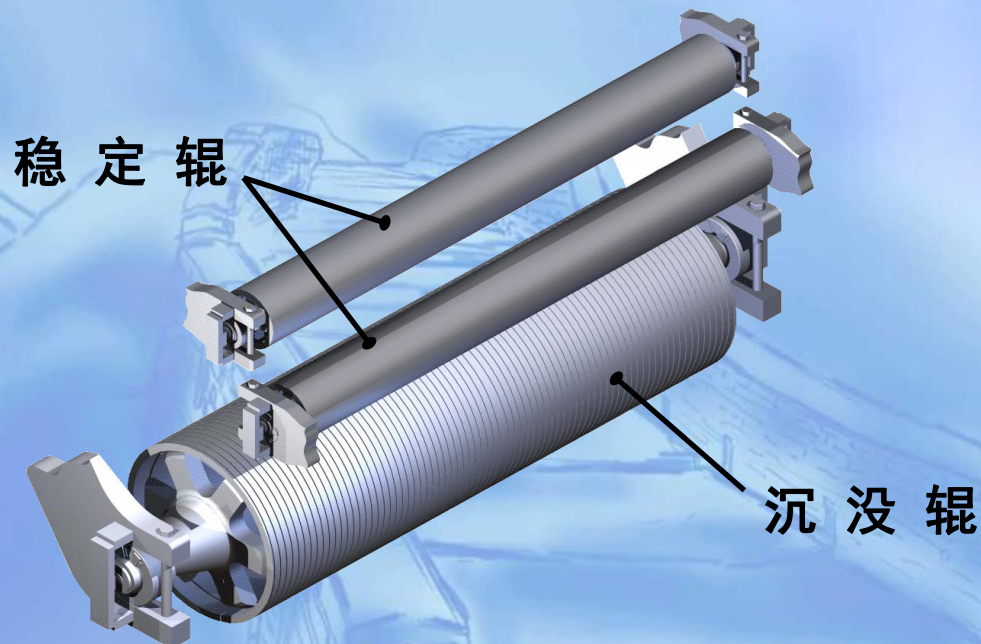
LONGRUNNER®陶瓷轴瓦由一个不锈钢外壳内衬三个赛隆陶瓷构成。



LONGRUNNER®

LONGRUNNER®轴套轴瓦应用

LONGRUNNER®轴套轴瓦专门用于热镀锌线锌锅中的沉没辊和稳定辊两端。



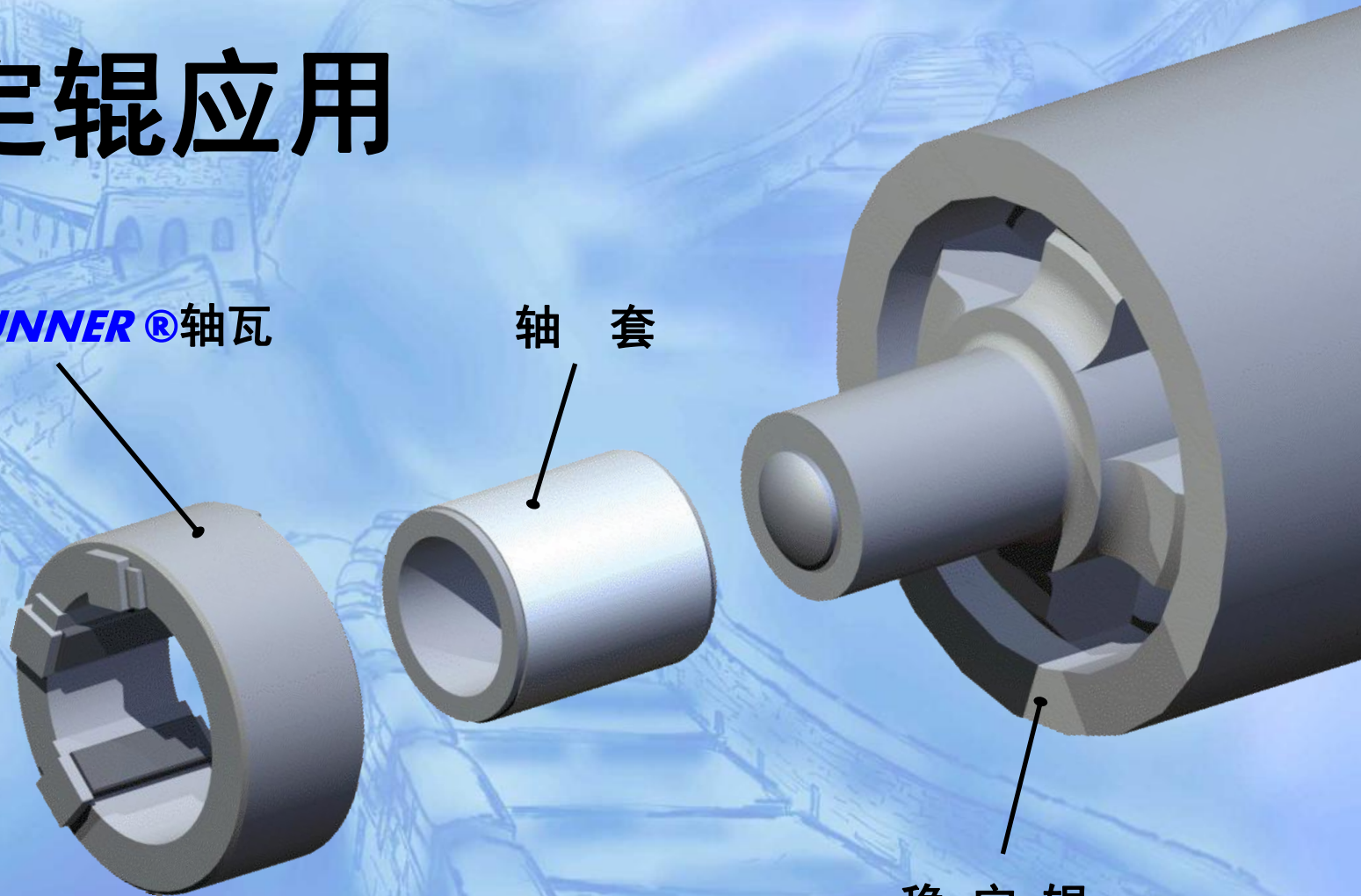
LONGRUNNER®

稳定辊应用

LONGRUNNER®轴瓦

轴套

稳定辊



LONGRUNNER®

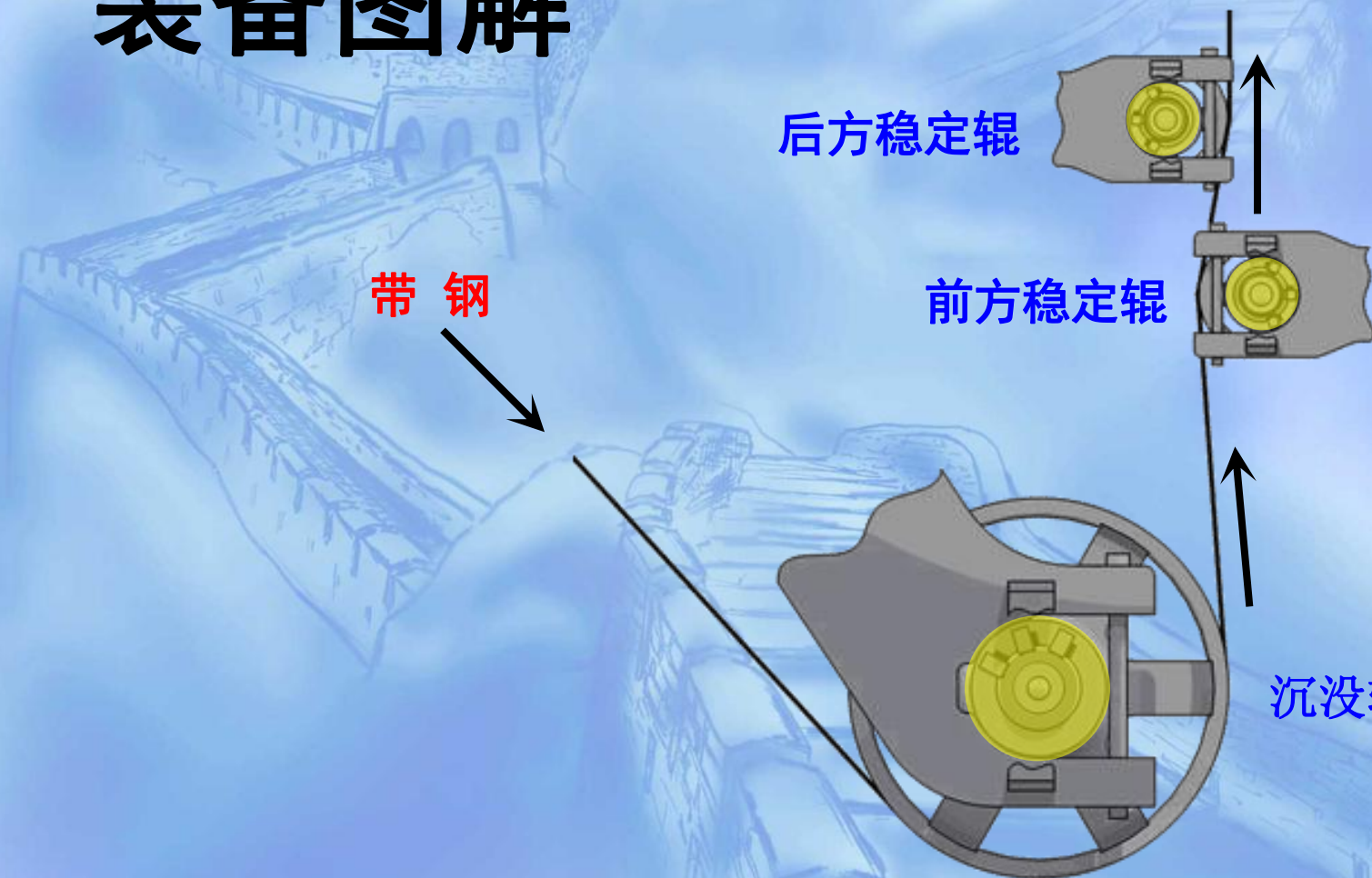
装备图解

带钢

后方稳定辊

前方稳定辊

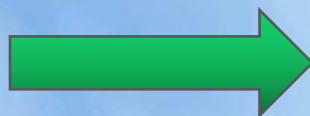
沉没辊



为何选用**LONGRUNNER®**轴套轴瓦？

LONGRUNNER®轴套轴瓦具有以下性能和优点：

先进的结构形式



抗腐蚀性且自动排渣

特殊的赛隆陶瓷



无需预热极耐热冲击

具有自润滑性



摩擦系数低，机组启动与重启更加容易

使用 **LONGRUNNER®** 轴套轴瓦的优点

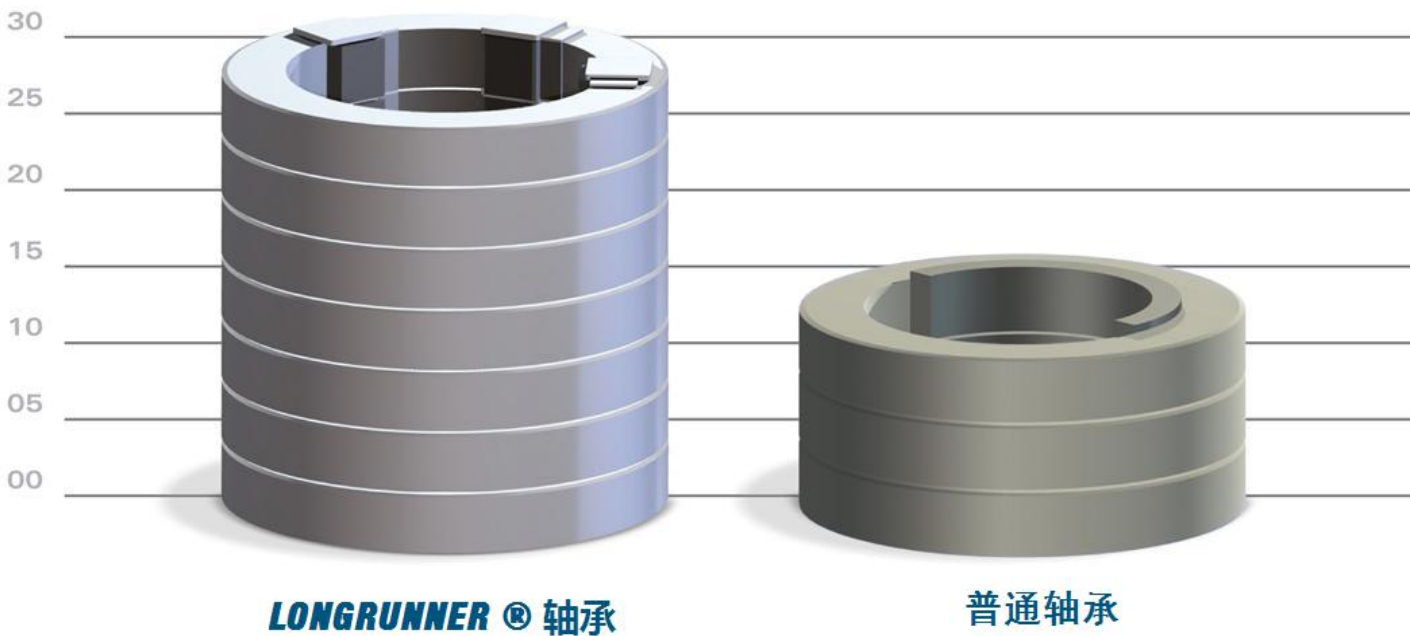
1. 延长单次辊期作业时间
2. 减少带钢抖动
3. 锌渣自去除，防止在轴承面的沉集
4. 启动，停止，重启更加顺畅
5. 连续生产更多优质的产品（汽车外板）

使用**LONGRUNNER®**陶瓷轴瓦的优点

1. 延长单次辊期作业时间

LONGRUNNER®陶瓷轴瓦比传统轴瓦的寿命长，提升连续生产时间，缩减费用。

轴承、轴套使用寿命对比



使用LONGRUNNER®轴套轴瓦的优点

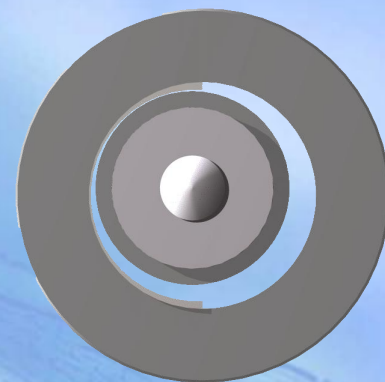
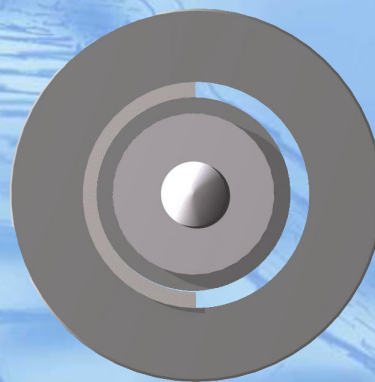
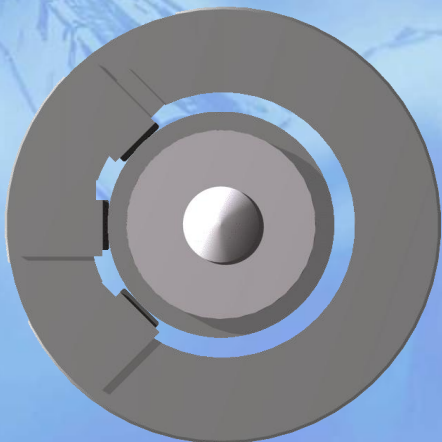
2. 减少带钢抖动

LONGRUNNER®轴瓦

采用三点接触设计，这样可以保持轴套轴瓦运行稳定，从而减少钢带抖动。

普通轴瓦

传统陶瓷轴瓦，在短时间内与轴套接触的区域会形成一个扇形，导致钢带的抖动不断加大。

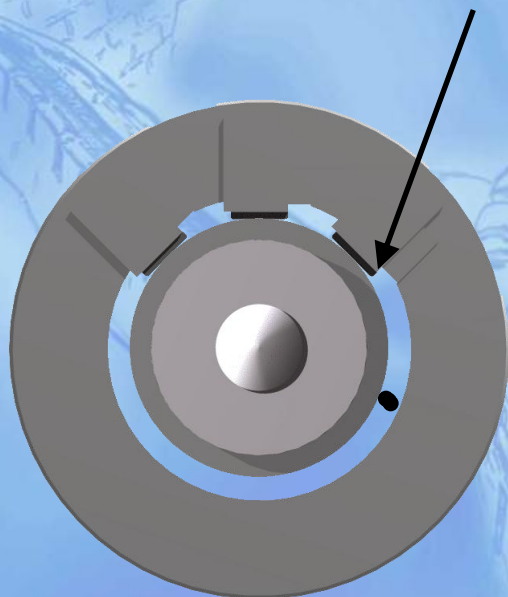


使用 **LONGRUNNER®** 陶瓷轴瓦的优点

3. 自动排挡**锌渣**

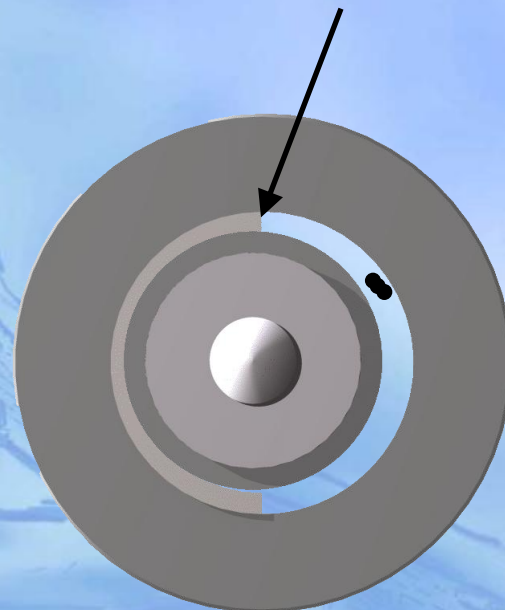
LONGRUNNER® 轴瓦

在轴套旋转至中心陶瓷块之前，
锌渣会被第一个陶瓷块自动排挡。



普通轴瓦

锌渣会卡在轴套和轴瓦之间。



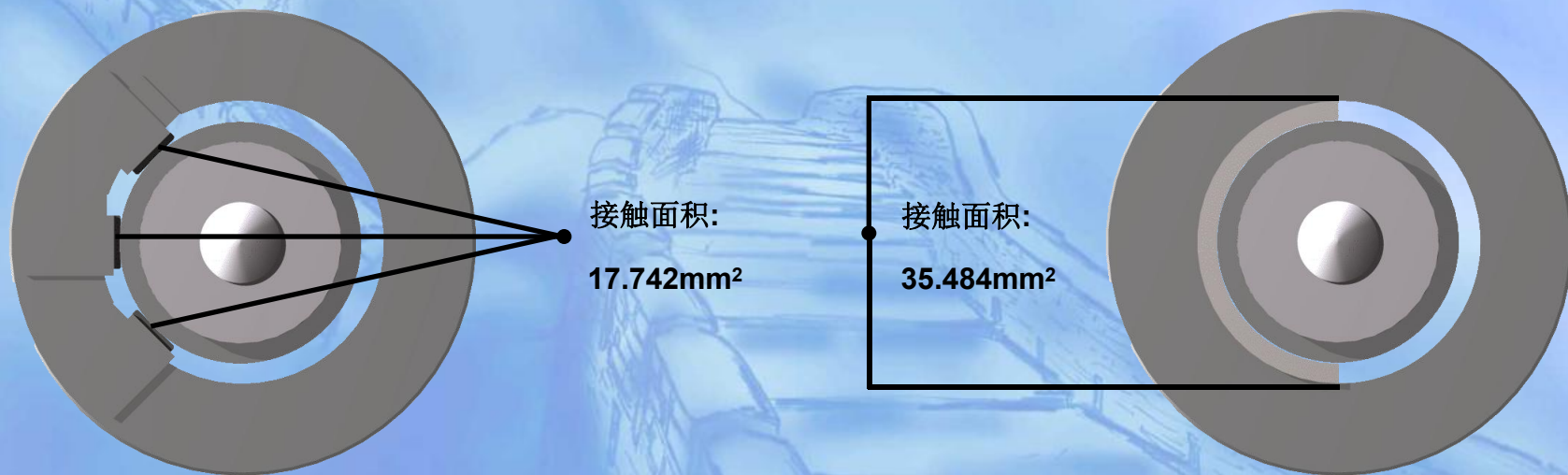
使用LONGRUNNER®陶瓷轴瓦的优点

4. 启动，停止，重启更加顺畅

LONGRUNNER®轴瓦比普通轴瓦的接触面积小，摩擦力相应变小，启停便容易。

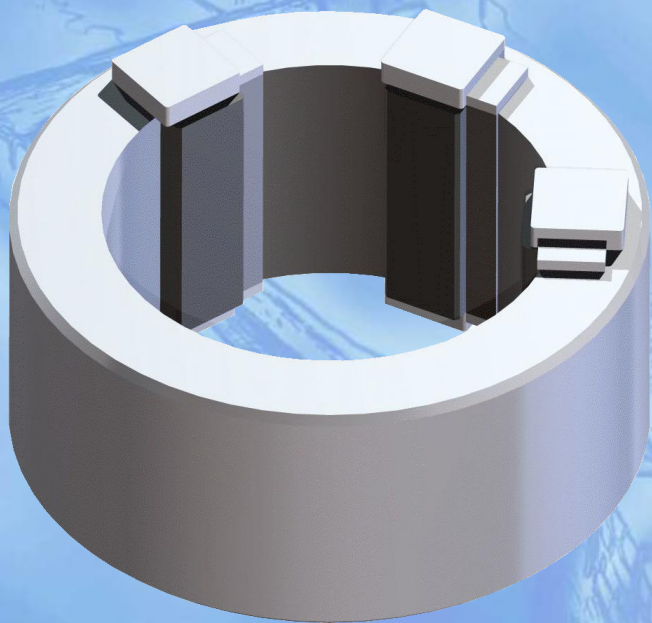
LONGRUNNER®轴瓦

普通轴瓦



使用**LONGRUNNER®**陶瓷轴瓦的优点

5. 连续生产更多优质的产品



LONGRUNNER®陶瓷轴瓦独特的抗腐蚀性，低摩擦系数，自排挡渣结构及与轴套磨合的高稳定性，能够使客户连续生产出更高表面质量的热镀锌板。

LONGRUNNER®

LONGRUNNER®轴套轴瓦 生产应用实例

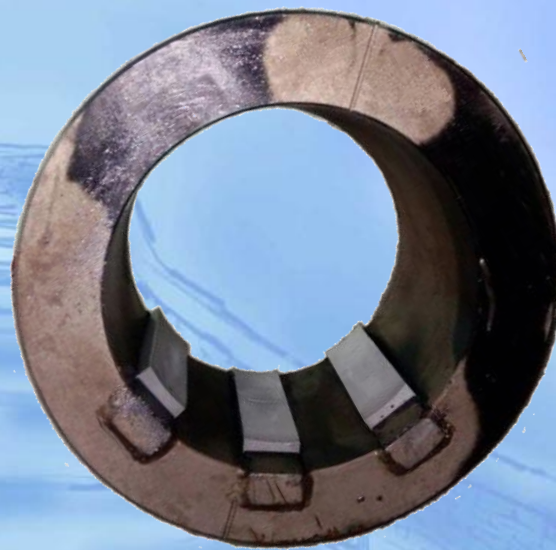
使用 前



LONGRUNNER®

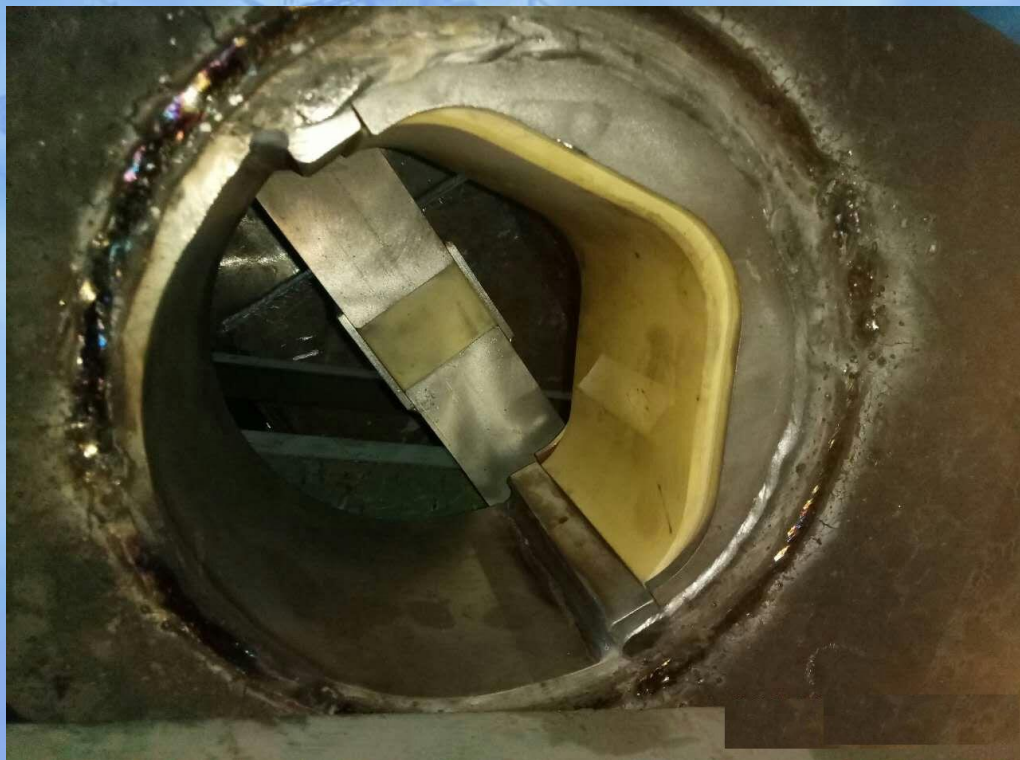
LONGRUNNER®轴套轴瓦 生产应用实例

典型规格：0.8×1420mm 带速：140m/min
连续使用29天后



传统轴套轴瓦 生产应用实例对比

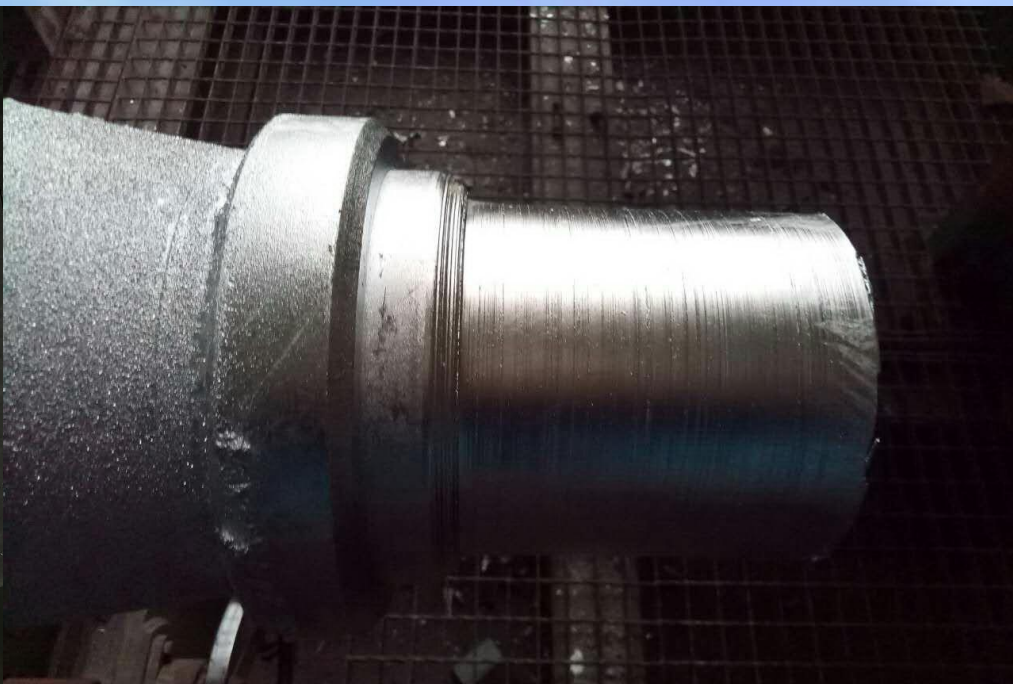
使用 前



LONGRUNNER®

传统轴套轴瓦 生产应用实例对比

典型规格：0.8×1420mm 带速：140m/min
连续使用17天后



LONGRUNNER®

企业愿景：

成为世界顶级的耐热、耐腐、耐磨制品的提供商

企业使命：

让世界爱上中国造

核心价值观：

精进 诚信 合作 共赢

为了给贵司打造最优、无忧的锌锅辊组轴套、轴承方案，我们需要贵司的如下信息资料：

- 1、三辊六臂的装配图纸
- 2、机组生产的品种规格
- 3、锌锅锌液成分
- 4、钢带速度范围
- 5、钢带张力范围
- 6、目前轴套轴瓦使用更换周期

上海隆锐新材料科技有限公司

联系电话：138-1660-2706

E-Mail: bigpan@126.com



量身定制

客户的需要，就是隆锐奋斗的方向。无论是成本优化，还是提高轴套轴瓦的性价比，隆锐都能做得到！

隆锐可以针对客户锌锅辊组轴套轴瓦的个性化需求，进行正向开发设计，量身定制出最具性价比的轴套轴瓦。

上海隆锐新材料科技有限公司

联系电话：潘海荣 13816602706

E-Mail: bigpan@126.com